



ШУМАНЕТ - БМ

WWW.ACOUSTIC.BY

Звукопоглощающая плита из минеральной ваты

Общая информация

Описание

Минеральные плиты на базальтовой основе ШУМАНЕТ-БМ являются одним из наиболее эффективных материалов в классе звукопоглощающих строительных материалов. Обязательный контроль качества каждой плиты обеспечивает стабильно высокие акустические и потребительские свойства данного продукта.

Область применения

Плиты ШУМАНЕТ-БМ применяются в качестве эффективного среднего слоя в конструкциях звукоизолирующих каркасных перегородок или облицовок из листов ГКЛ/ГВЛ, ДСП, фанеры, а также в системах акустических перфорированных экранов или подвесных потолков.

Состав

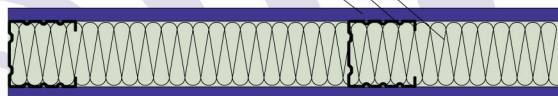
Гидрофобизированная плита из минеральной ваты на основе базальтовых пород

Отличительные особенности

- Контроль качества каждой плиты
- Гарантировано высокие акустические свойства
- Негорючий материал (НГ)



Плита звукопоглощающая Шуманет БМ
 Профиль стоечный
 Лист ГКЛ/ГВЛ



Технические, акустические и эксплуатационные характеристики

Размер плит

Длина плиты: 1000 мм. Ширина плиты: 600 мм. Толщина плиты: 50 мм.

Физические характеристики

Объемная плотность: 40 кг/м³. Количество плит в упаковке: 4 шт. Количество в упаковке: 2,4 м².
 Объем упаковки: 0,12 м³. Вес упаковки: 4,8 кг.

Коэффициент звукопоглощения

Акустические испытания выполнены лабораторией акустических измерений НИИСФ РААСН г. Москва									
Частота, Гц	100	125	160	200	250	320	400	500	630
Плиты ШУМАНЕТ-БМ без отнoса	0,14	0,26	0,40	0,56	0,67	0,82	1,00	1,00	1,00
Плиты ШУМАНЕТ-БМ с отнoсом 50 мм от жесткой поверхности	0,45	0,54	0,68	0,76	0,92	0,96	0,99	1,00	1,00
Частота, Гц	800	1000	1250	1600	2000	2500	3200	4000	5000
Плиты ШУМАНЕТ-БМ без отнoса	1,00	1,00	1,00	1,00	0,99	0,99	0,93	0,90	0,90
Плиты ШУМАНЕТ-БМ с отнoсом 50 мм от жесткой поверхности	1,00	1,00	0,98	0,95	0,90	0,88	0,85	0,83	0,80

Средний коэффициент звукопоглощения NRC: 0,9

Сертификаты

Материал имеет акустический, гигиенический и пожарный сертификаты (негорючий материал).

Технология монтажа

В конструкциях звукопоглощающих облицовок и многослойных каркасных перегородок стоечный профиль (или брус) каркаса монтируется, как правило, с шагом 600 мм. Плиты ШУМАНЕТ-БМ закладываются в ячейки обрешетки. В конструкциях акустических подвесных потолков плиты монтируются в пространстве между подвесным потолком и плитой перекрытия. ШУМАНЕТ-БМ укладывается за подвесной потолок, либо монтируется к плитам перекрытия с помощью пластмассовых «грибов» для крепления теплоизоляционных плит. При использовании в негерметичных конструкциях для предотвращения эмиссии частиц материала в окружающую среду плиты ШУМАНЕТ-БМ предварительно рекомендуется оборачивать звукопроницаемым нетканым полотном типа спанбонд (Лутрасил).